

© Copyright Nederlandse NTWG van GLOBALG.A.P 2018 Zoetermeer. Alle rechten voorbehouden.

Dit werk is auteursrechtelijk beschermd en eigendom van de Nederlandse NTWG van GLOBALG.A.P. Het mag vrij gebruikt worden door primaire producenten van groente en fruit als hulpdocument bij de voorbereiding op en de uitvoering van een audit voor GLOBALG.A.P. IFA 5.x. Verder mag niets uit dit werk worden verveelvoudigd, opgeslagen in een geautomatiseerd gegevensbestand of openbaar gemaakt worden in enige vorm of op enige wijze, hetzij elektronisch, mechanisch of door fotokopieën, opname, of op enige andere manier, zonder voorafgaande schriftelijke toestemming van de auteur(s).

Voorafgaand aan het gebruik van elk type water voor elk doel dient te worden vastgesteld of het gebruik ervan potentiële risico's met zich meebrengt voor de voedselveiligheid van het te consumeren product. Hiervoor kan onderstaand schema worden gebruikt.

U dient voor elke unieke combinatie van type water en doelgebruik onderstaand stroomschema in te vullen. Gebruik hiervoor onderstaande kruistabel. Voor elk kruis dat u in dit schema plaatst dient u het stroomschema apart in te vullen

Deze risicoanalyse dient minimaal jaarlijks geactualiseerd c.q. opnieuw uitgevoerd te worden.

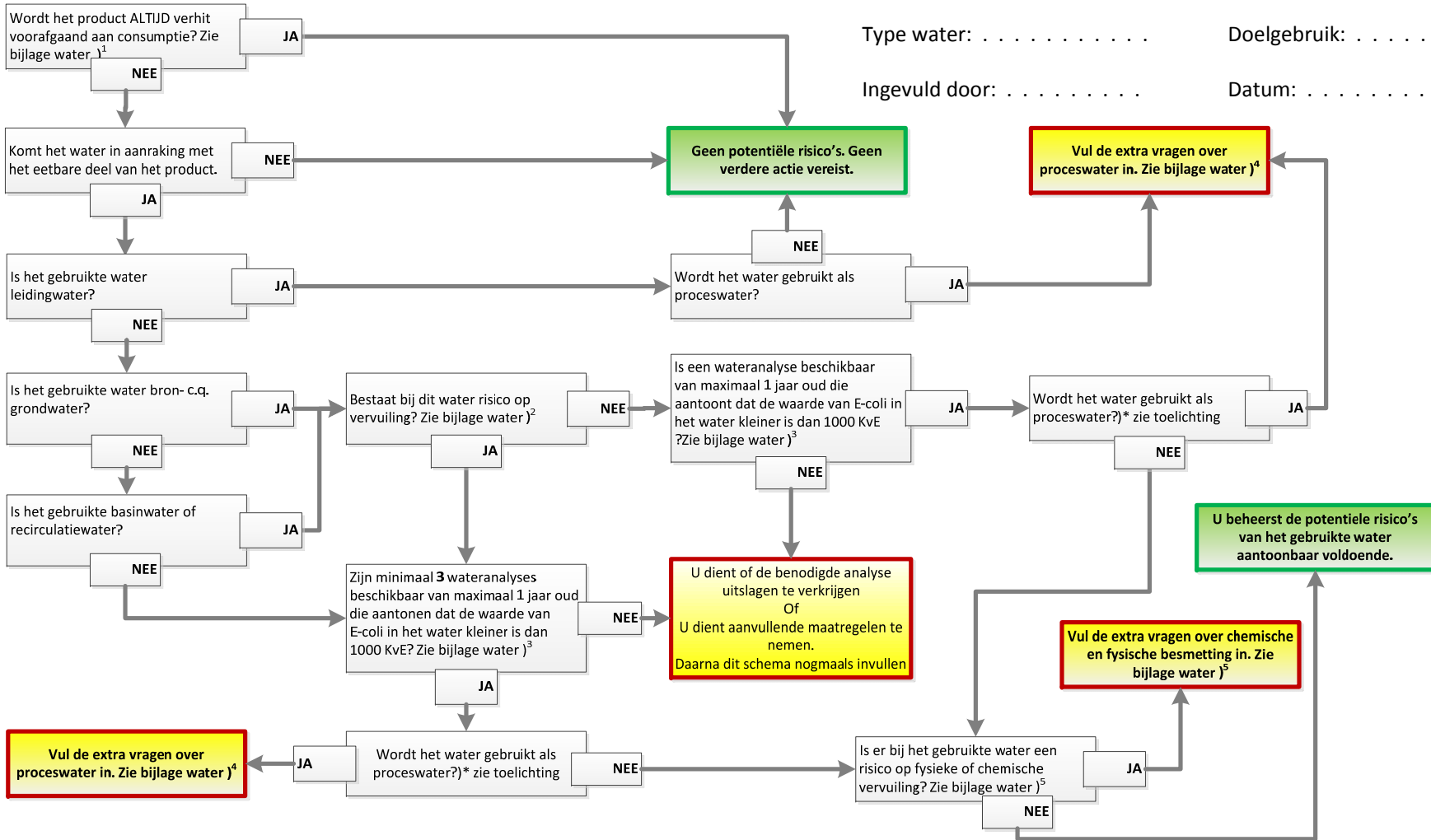
## Kruistabel watergebruik

Type water →	Leiding water	Opper- vlakte water	Bron-/ grond- water	Bassin water	Ander water	Aanvullende informatie
<b>Doelgebruik ↓</b>						
Irrigeren / fertigeren / beregenen / bevoelen / bevochtigen voor oogst						
<b>Gewasbescherming</b>						NB: Het water gebruikt voor uitvoer van chemische gewasbescherming moet aanvullend aan de risicoanalyse mag de werking van het middel niet negatief beïnvloeden.
<b>Bemesting</b>						
<b>Vorstberegening</b>						
<b>Oogst</b>						BV: spoelwater / koelwater dat tijdens de oogst wordt gebruikt.
<b>Wassen / spoelen</b>						NB: voor gebruikt water na de oogst geldt aanvullend op de risicoanalyse dat het laatste water dat gebruikt wordt aantoonbaar van drinkwaterkwaliteit moet zijn.
<b>Transport (watergoot, sorteermachine ed.)</b>						NB: voor proceswater dient aanvullend op de risicoanalyse een extra checklijst te worden ingevuld.
<b>Koeling / IJswater</b>						NB: voor het koelen en bewaren van geoogst product geldt aanvullend op de risicoanalyse dat het aantoonbaar van drinkwaterkwaliteit moet zijn

Vul per kruis in bovenstaande tabel de risicoanalyse apart in

Type water: . . . . . Doelgebruik: . . . . .

Ingevuld door: . . . . . Datum: . . . . .



Ingevuld door: . . . . .

datum: . . . . .

Geactualiseerd door: . . . . .

datum: . . . . .

Geactualiseerd door: . . . . .

datum: . . . . .

Geactualiseerd door: . . . . .

datum: . . . . .